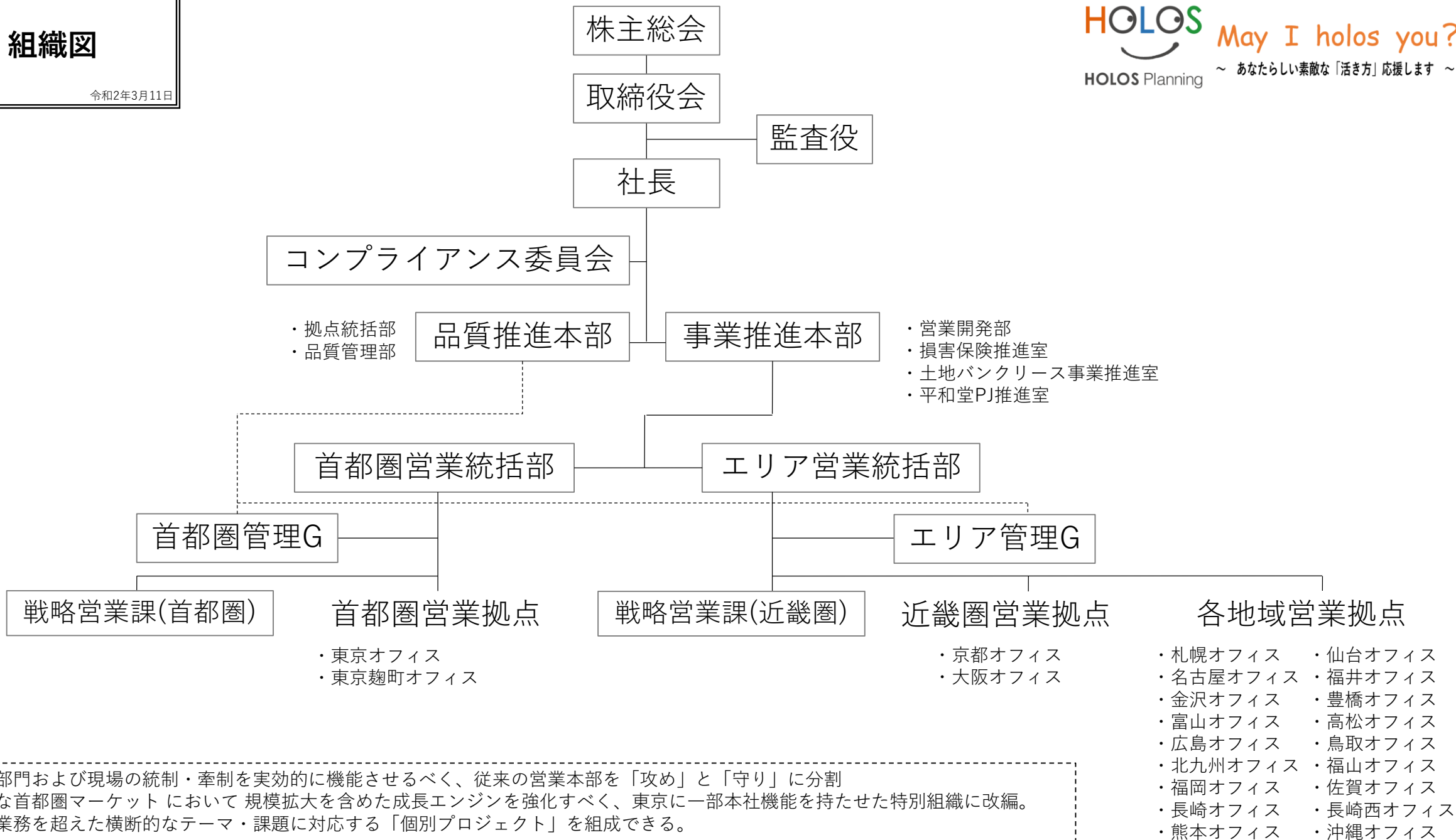


組織図

令和2年3月11日



・営業部門および現場の統制・牽制を実効的に機能させるべく、従来の営業本部を「攻め」と「守り」に分割
・広大な首都圏マーケットにおいて規模拡大を含めた成長エンジンを強化すべく、東京に一部本社機能を持たせた特別組織に改編。
・分掌業務を超えた横断的なテーマ・課題に対応する「個別プロジェクト」を組成できる。